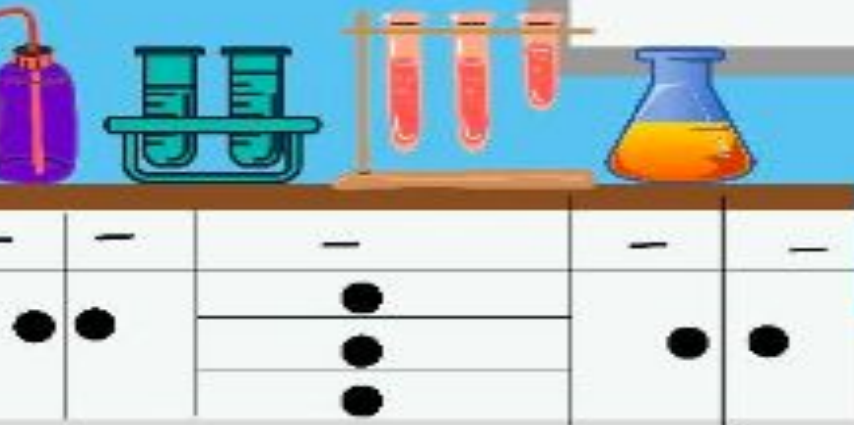


PIANO DI EVACUAZIONE A.S 2024-2025

PLESSO GINORI CONTI



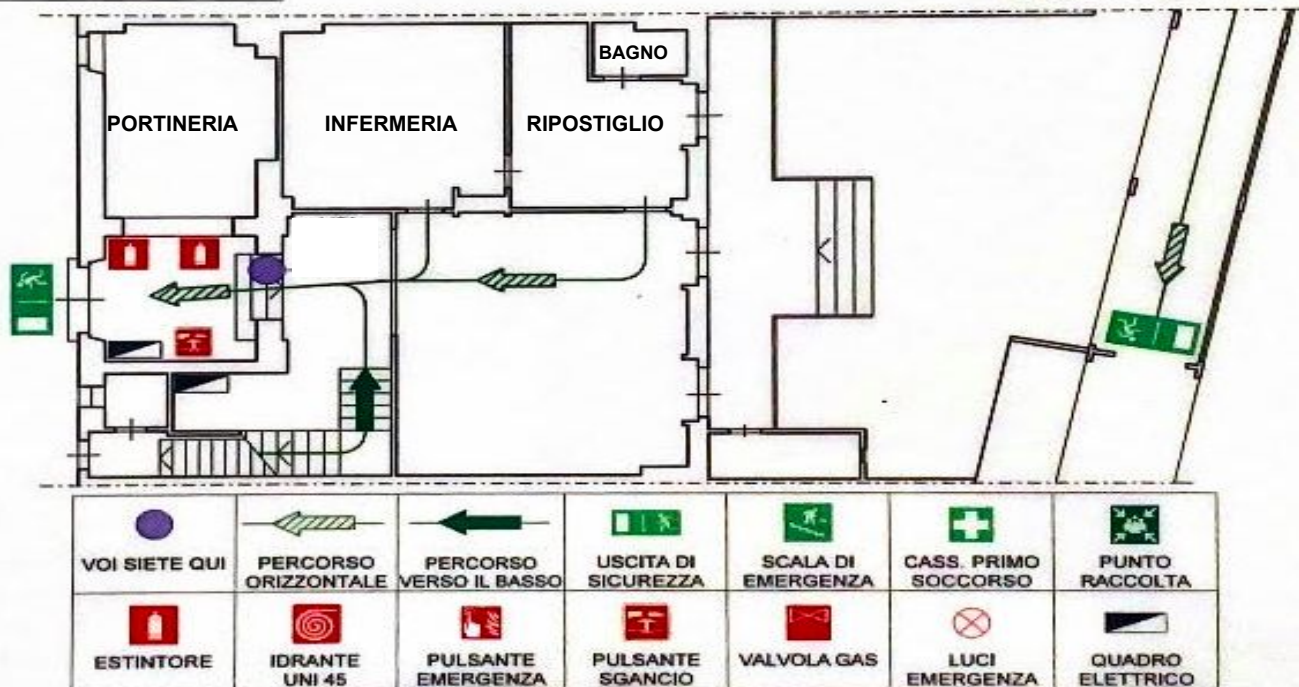
IN CASO D'INCENDIO O ALLARME INCENDIO

- MANTENERE LA CALMA
- NON USARE L'ASCENSORE
- PERCORRERE LA VIA DI ESODO INDICATA IN PLANIMETRIA
- SEGUIRE LE INDICAZIONI DELL'ADDETTO ALL'EVACUAZIONE
- RECARSI NEL PUNTO DI RACCOLTA ESTERNO

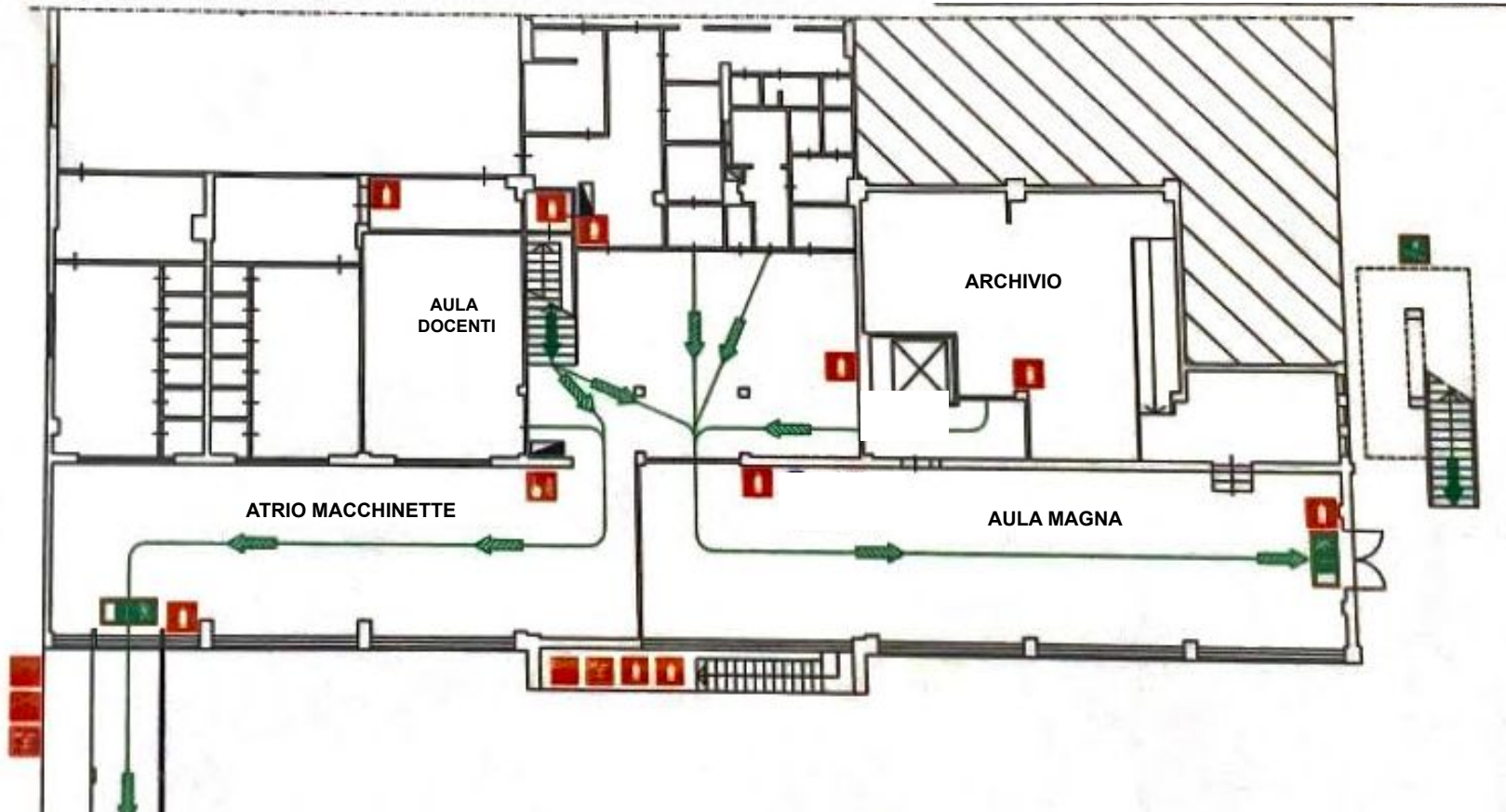
PIANO TERRA PALAZZINA

IN CASO DI TERREMOTO

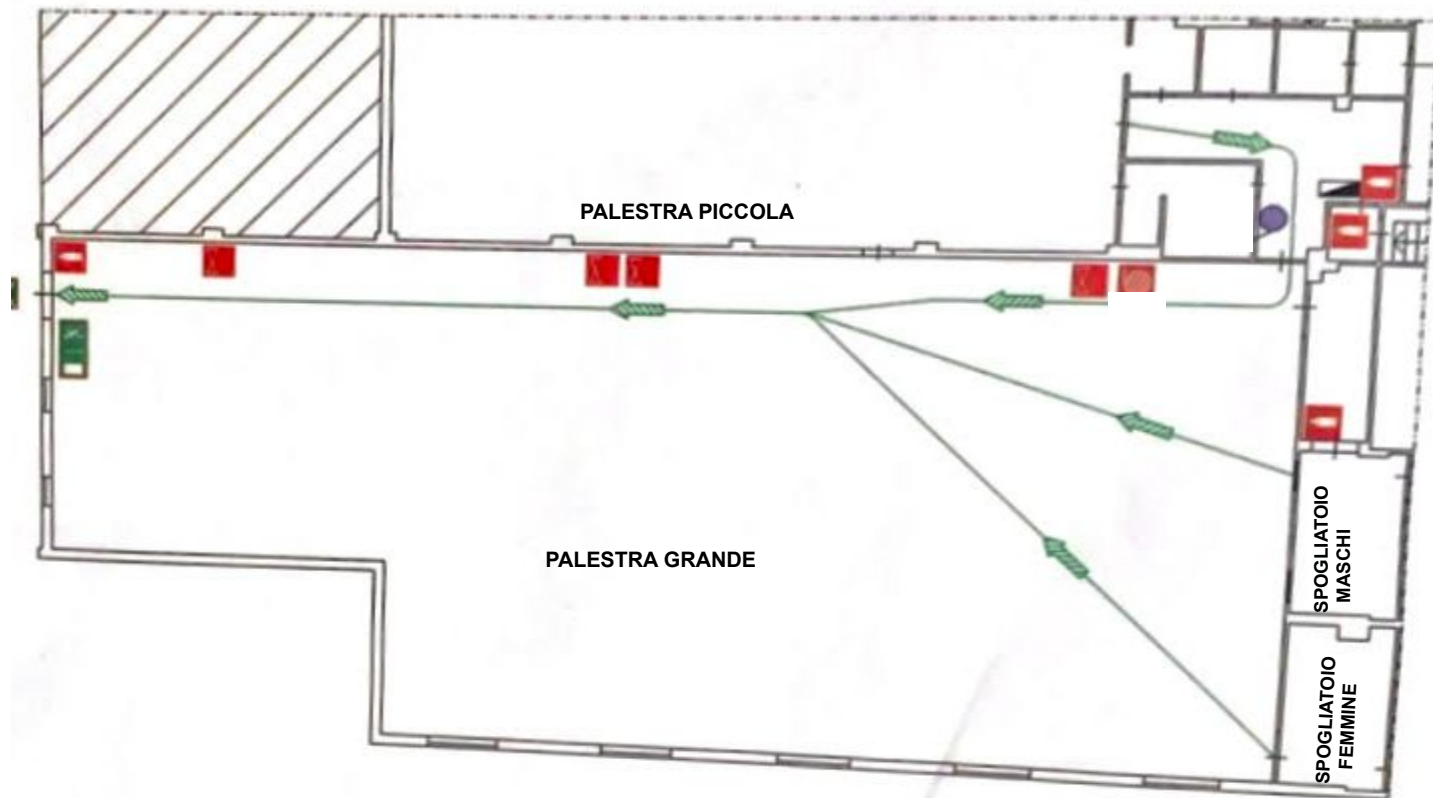
- NON PRECIPITARSI ALL'ESTERNO,
- RIPARARSI SOTTO UN BANCO, CATTEDRA, TAVOLO O AVVICINATEVI ALLE STRUTTURE PORTANTI
- TENETEVI LONTANI DA MOBILI E FINESTRE
- ASPETTARE CHE FINISCA IL TERREMOTO PER ALLONTANARSI DALL'EDIFICIO
- ATTENDERE L'ORDINE DI EVACUAZIONE PER LASCIARE L'EDIFICIO



PIANO TERRA



**PIANO TERRA
PALESTRE**

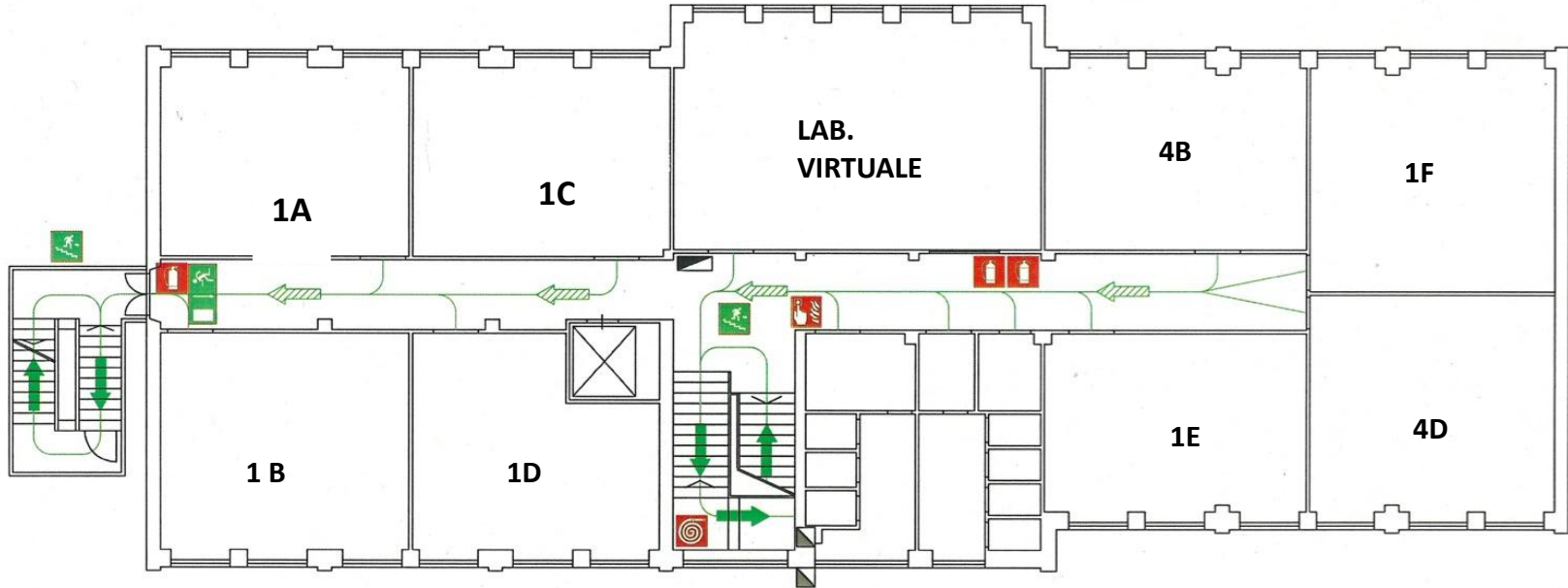


1° PIANO

ITAS
GINORI CONTI
 via del Ghirlandolo 52 - Firenze

IN CASO D'INCENDIO O ALLARME INCENDIO IN CASO DI TERREMOTO

- MANTENERE LA CALMA
- NON USARE L'ASCENSORE
- PERCORRERE LA VIA DI ESODO INDICATA IN PLANIMETRIA
- SEGUIRE LE INDICAZIONI DELL'ADDETTO ALL'EVACUAZIONE
- RECARSIS NEL PUNTO DI RACCOLTA ESTERNO
- NON PRECIPITARSI ALL'ESTERNO,
- RIPARARSI SOTTO UN BANCO, CATTEDRA, TAVOLO O AVVICINATEVI ALLE STRUTTURE PORTANTI
- TENETEVI LONTANI DA MOBILI E FINESTRE
- ASPETTARE CHE FINISCA IL TERREMOTO PER ALLONTANARSI DALL'EDIFICIO
- ATTENDERE L'ORDINE DI EVACUAZIONE PER LASCIARE L'EDIFICIO

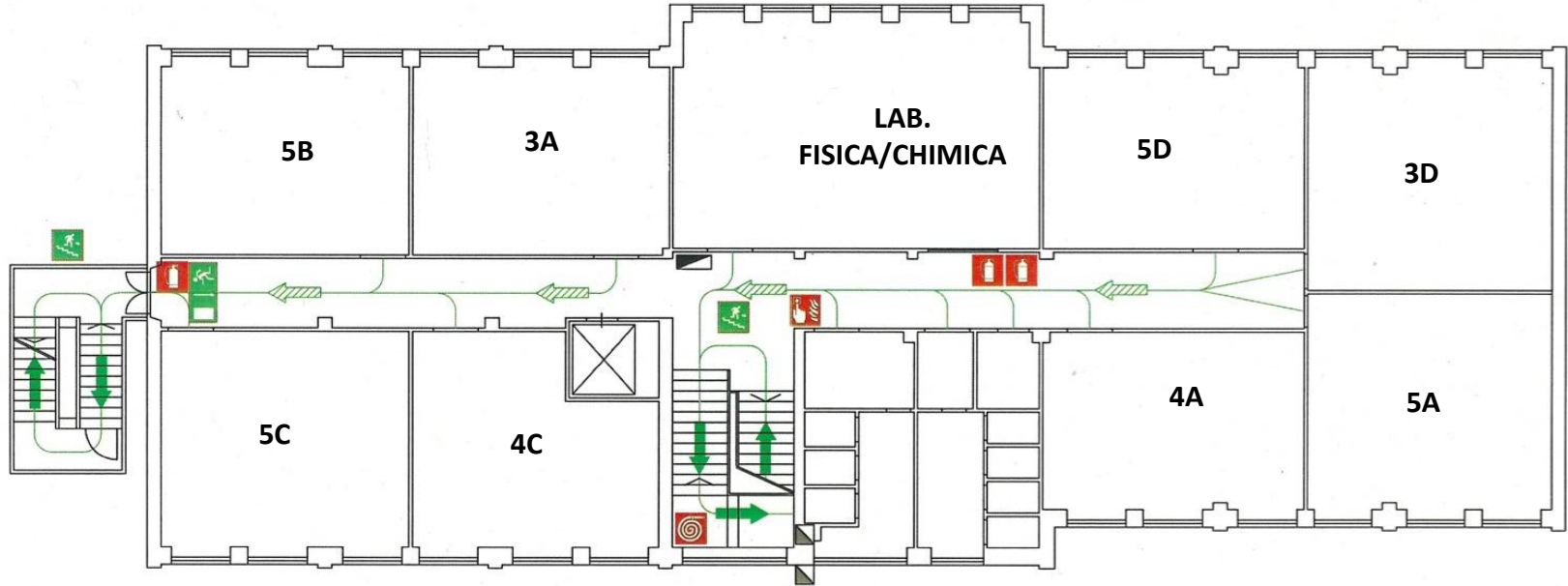


VOI SIETE QUI	PERCORSO ORIZZONTALE	PERCORSO VERSO IL BASSO	USCITA DI SICUREZZA	SCALA DI EMERGENZA	CASS. PRIMO SOCCORSO	PUNTO RACCOLTA	ESTINTORE	IDRANTE UNI 45	PULSANTE EMERGENZA	PULSANTE SGANCIO	VALVOLA GAS	LUCI EMERGENZA	QUADRO ELETTRICO

3° PIANO

ITAS
GINORI CONTI
via del Ghirlandolo 52 - Firenze

<p>IN CASO D'INCENDIO O ALLARME INCENDIO</p> <ul style="list-style-type: none"> - MANTENERE LA CALMA - NON USARE L'ASCENSORE - PERCORRERE LA VIA DI ESODO INDICATA IN PLANIMETRIA - SEGUIRE LE INDICAZIONI DELL'ADDETTO ALL'EVACUAZIONE - RECARSI NEL PUNTO DI RACCOLTA ESTERNO 	<p>IN CASO DI TERREMOTO</p> <ul style="list-style-type: none"> - NON PRECIPITARSI ALL'ESTERNO, - RIPARARSI SOTTO UN BANCO, CATTEDRA, TAVOLO O AVVICINATEVI ALLE STRUTTURE PORTANTI - TENETEVI LONTANI DA MOBILI E FINESTRE - ASPETTARE CHE FINISCA IL TERREMOTO PER ALLONTANARSI DALL'EDIFICIO - ATTENDERE L'ORDINE DI EVACUAZIONE PER LASCIARE L'EDIFICIO
---	--



															
VOI SIETE QUI	PERCORSO ORIZZONTALE	PERCORSO VERSO IL BASSO	USCITA DI SICUREZZA	SCALA DI EMERGENZA	CASS. PRIMO SOCCORSO	PUNTO RACCOLTA	ESTINTORE	IDRANTE UNI 45	PULSANTE EMERGENZA	PULSANTE SGANCIO	VALVOLA GAS	LUCI EMERGENZA	QUADRO ELETTRICO		

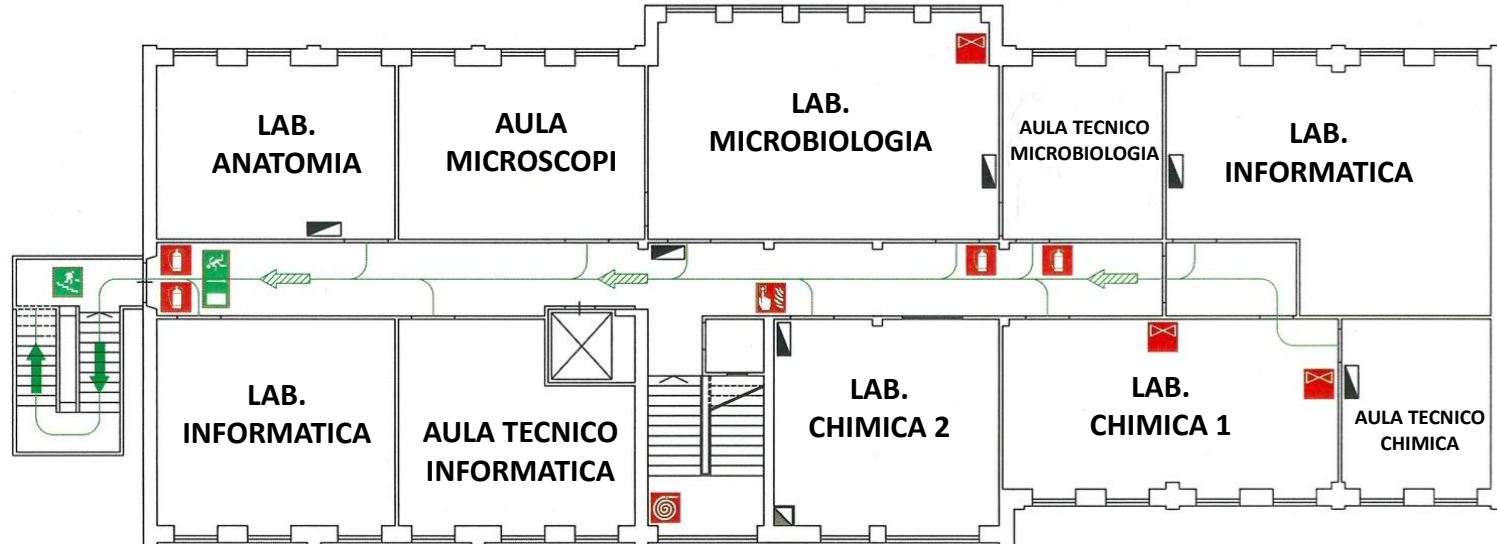
4° PIANO

ITAS
GINORI CONTI

via del Ghirlandato 52 - Firenze

IN CASO D'INCENDIO O ALLARME INCENDIO **IN CASO DI TERREMOTO**

- MANTENERE LA CALMA
- NON USARE L'ASCENSORE
- PERCORRERE LA VIA DI ESODO INDICATA IN PLANIMETRIA
- SEGUIRE LE INDICAZIONI DELL'ADDETTO ALL'EVACUAZIONE
- RECARSI NEL PUNTO DI RACCOLTA ESTERNO
- NON PRECIPITARSI ALL'ESTERNO,
- RIPARARSI SOTTO UN BANCO, CATTEDRA, TAVOLO O AVVICINATEVI ALLE STRUTTURE PORTANTI
- TENETEVI LONTANI DA MOBILI E FINESTRE
- ASPETTARE CHE FINISCA IL TERREMOTO PER ALLONTANARSI DALL'EDIFICIO
- ATTENDERE L'ORDINE DI EVACUAZIONE PER LASCIARE L'EDIFICIO



VOI SIETE QUI	PERCORSO ORIZZONTALE	PERCORSO VERSO IL BASSO	USCITA DI SICUREZZA	SCALA DI EMERGENZA	CASS. PRIMO SOCCORSO	PUNTO RACCOLTA	ESTINTORE	IDRANTE UNI 45	PULSANTE EMERGENZA	PULSANTE SGANCIO	VALVOLA GAS	LUCI EMERGENZA	QUADRO ELETTRICO	